



深圳欧玛生物科技有限公司

联系方式: (0755) 2106 1513
15323767860 (微信) info@omabio.cn

产品与服务

类器官培养基、基质胶、
类器官建模、类器官鉴定、
类器官药敏检测

OmaStem Gel A 说明书

文档编号	修订日期
OM-MN22-V1	2023-07-27

产品简介

本产品从富含胞外基质蛋白的 EHS 小鼠肿瘤中提取出基底膜基质，其主要成分有层粘连蛋白、IV型胶原、巢蛋白、肝素糖蛋白，还包含生长因子和基质金属蛋白酶等，具有更低的生长因子，更高的活性，适用于敏感类器官的培养，比如正常小肠等类器官。在 37°C 条件下，基底胶聚合形成具有生物学活性的三维基质，模拟体内细胞基底膜的结构、组成、物理特性和功能，有利于体外细胞的培养。

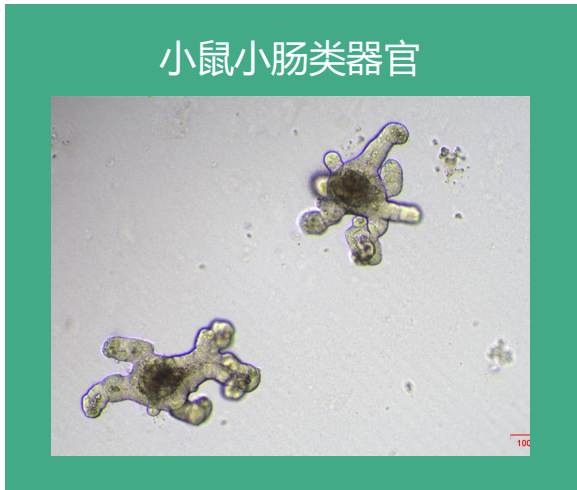
产品简介

名称	OmaStem Gel A	货号	Om22
规格	1mL*10	保存方法	-20°C保存
保质期	-20°C保存，有效期 2 年		

产品使用操作流程

- 1.保存与分装。收到货物后，-20°C或-80°C长期保存；使用时，4°C解冻，分装成 1ml 左右的小包装，-20°C保存；取一管 4°C保存，一周内用完。
 - 2.使用。细胞消化结束后，使用中和液停止消化，留适量细胞混合液与基质胶 1: 1 混合，种板。
- 详细类器官培养操作过程见《欧玛生物类器官培养技术手册》。

典型结果



基质胶成分

本产品含有层粘连蛋白、IV型胶原、巢蛋白、肝素糖蛋白，还包含生长因子和基质金属蛋白酶等成分。

质量控制

1. 通过细菌、真菌、支原体、内毒素检测。
2. 通过蛋白质浓度检测。
3. 通过产品性能检测。